

IHRE TOP-QUALIFIZIERUNG ZUM SACHVERSTÄNDIGEN

## DER OFFIZIELLE NACHWEIS IHRER FACHKOMPETENZ

Mehr Kundenvertrauen, mehr Umsatz,  
mehr wertvolle Kontakte



➤ **BAU-WERTGUTACHTER**

➤ **BAU-SCHADENGUTACHTER**

## SB.WERK

Sachverständigenbildungswerk GmbH

**T** 02234 - 600 399 0

**Fx** 02234 - 600 399 9

**M** info@sbwerk.de

**W** www.sbwerk.de



Zugelassener  
Träger nach  
AZAV



www.tuv.com  
ID 9000012317



**BASISSEMINAR**

### WERTGUTACHTER

Ermitteln Sie zukünftig selbst den Wert einer Immobilie und erstellen qualifizierte Wertgutachten für ihre Auftraggeber.



**BASISSEMINAR**

### SCHADENGUTACHTER

Treten Schäden an oder in Gebäuden auf, sorgen Sie mit Ihrem professionellen Schadengutachten für eine objektive, neutrale Schadenseinschätzung.



- Aus der Praxis - für die Praxis
- Individuelles Lernen, auf Wunsch auch als Selbststudium
- Deutschlandweite Seminare
- Angenehme und lockere Lernatmosphäre
- Faire Preise
- Digitale Betreuungsplattform

---

**SB.WERK**

# DAS SACHVERSTÄNDIGENBILDUNGSWERK - IHR INNOVATIVER UND LEISTUNGSSTARKER PARTNER IM SACHVERSTÄNDIGENWESEN

Unsere breitgefächerten Erfahrungen im Bereich der Aus- und Weiterbildung sowie der Betreuung von Sachverständigen machen uns zu einem zuverlässigen und leistungsstarken Partner im Sachverständigenwesen!

Unser Qualitätsmanagementsystem wurde durch TÜV Rheinland geprüft und zertifiziert. Somit sind wir ein **zugelassener Bildungsträger nach AZAV**.

Als Seminarteilnehmer profitieren Sie aber nicht nur von unserer Trägerzulassung:

Dank unserer zusätzlichen Expertise im Bereich der digitalen Kommunikation, können wir Ihnen neben den etablierten Präsenzkursen auch innovative digitale Lernwege anbieten.

Wir wissen, was Sie benötigen, um erfolgreich als Sachverständiger tätig zu werden und bringen Sie ohne Umwege zum Ziel - den Weg dahin wählen Sie!

**Auch nach der Ziellinie bleiben wir übrigens gerne an Ihrer Seite!**



## Haben Sie Fragen?

Dann rufen Sie uns an:

T 02234 - 600 399 0



## INHALT

› QUALIFIZIERUNG ZUM <b>BAU-WERTGUTACHTER</b>	Seite 04
› QUALIFIZIERUNG ZUM <b>BAU-SCHADENGUTACHTER</b>	Seite 06
› WIR BRINGEN SIE NACH VORNE	Seite 08
› AUS DER PRAXIS - FÜR DIE PRAXIS	Seite 10
› IHR WEG ZUM EXPERTEN	Seite 11

› [www.sbwerk.de](http://www.sbwerk.de)



## BASISSEMINAR BAU-WERTGUTACHTER

SB.WERK

**ZIEL** › Als Seminarteilnehmer werden Sie in die Lage versetzt, den Wert eines bebauten oder unbebauten Grundstückes zu ermitteln und selbstständig fachkundige Verkehrswertgutachten zu erstellen.

### BASISSEMINAR

Im Rahmen des Seminars werden Ihnen die grundsätzlichen **rechtlichen, sachlichen** und bedingt auch **fachlichen** Voraussetzungen zur Erstellung von Wertgutachten vermittelt. Anhand von zahlreichen **beispielhaften Übungen** können Sie die verschiedenen Tätigkeiten des Wertgutachters anschließend **praktisch erproben**, sodass Sie zukünftig selbstständig Bewertungen von bebauten und unbebauten Grundstücken vornehmen können.

Zu den **Aufgabenbereichen** eines Wertgutachters gehören u.a.:

- eine intensive **Vor-Ort-Begutachtung** des bebauten bzw. unbebauten Grundstücks,
- eine **Dokumentenrecherche** rund um das Gebäude und eine Bestandsdokumentation,
- eine ausgiebige **Zustandsbewertung** inkl. Fotodokumentation,

- eine kompetente **Marktrecherche**,
- das **Einschätzen von Risiken** und Entwicklungschancen sowie
- das Erstellen von **Verkehrswertgutachten**

### EINSTIEGSQUALIFIKATION

Um an diesem Seminar teilnehmen zu können, müssen Sie eine der nachfolgend aufgeführten **Voraussetzungen** erfüllen und einen entsprechenden Meisterbrief oder ein entsprechendes Abschlusszeugnis aus dem **Bau- oder Bauneben-gewerbe** vorweisen können:

- ✔ **Handwerksmeister, Diplom-Ingenieur, Techniker, Altgesellen, Architekt**



## SEMINARINHALTE

In diesem Seminar geht es u.a. um folgende Themen:

### RECHT

- **Definition** des Bausachverständigen
- **Arten** von Sachverständigen
- der **private Sachverständige**
- **Rechtsnatur** des Sachverständigenvertrages, Haftung, Verjährung, Werbung
- die **Sachverständigentätigkeit** im gerichtlichen Verfahren (rechtliche Stellung, gerichtlicher Auftrag, Ortstermin im Zivilprozess, Haftung)

### WERTERMITTLUNG

- **Anlass und Zweck**, Aufbau und Inhalt einer Wertermittlung
- Grundlagen der **Verkehrswertermittlung** (BauGB, ImmoWertV etc.)
- **Ableitung** der erforderlichen Daten (Umrechnungskoeffizienten, Liegenschaftszins, Bodenrichtwert)
- **Verfahrenswahl** (Vergleichswert-, Ertragswert- und Sachwertverfahren)
- **Bodenwertermittlung** (Entwicklungsstufen, Vergleichswertverfahren)

- **Flächen- und Raumberechnung**, Ermittlung der Bruttogrundfläche
- **Eingangsgrößen** für die Wertermittlung
- **Begriff und Funktion** des Grundbuchs (Aufbau, Führung und Eintragungen im Grundbuch) - Rechte und Belastungen (öffentlich-rechtliche, privat-rechtliche, Baulasten)
- **Gutachtenerstellung** (von der Ortsbeurteilung zum fertigen Gutachten)
- **Übungen** zur Wertermittlung
- **Mustergutachten** (Beispiel und Lösung, Rechnungslegung)

## SEMINARFORM

Dreitägiges Präsenzseminar (täglich von 9:00 bis 17:00 Uhr).

## ABSCHLUSSZERTIFIKAT

Das Seminar endet mit einer Abschlussprüfung. Bei bestandener Prüfung erhalten Sie zusätzlich zum **Teilnahmezertifikat** noch eine **Prüfungsbescheinigung**.

**Wir freuen uns auf Ihre Teilnahme!**

 **Informationen zur Anmeldung und zu weiteren Seminaren finden Sie unter: [www.sbwerk.de](http://www.sbwerk.de)**



Als vom **TÜV Rheinland zertifiziertes Sachverständigenbildungswerk** ist es unser oberstes Ziel, Sie dabei zu unterstützen, Ihr fachliches Können weiter auszubauen und Ihnen zu einem offiziellen Nachweis Ihrer Fachkompetenz zu verhelfen.

## Kontaktieren Sie uns

**Sachverständigenbildungswerk GmbH**  
Venloer Straße 301-303  
50823 Köln

Telefon: **02234-600 399 0**  
E-Mail: **info@sbwerk.de**

# BASISSEMINAR SACHVERSTÄNDIGER FÜR SCHÄDEN AN UND IN GEBÄUDEN

SB.WERK

**ZIEL** › Als Seminarteilnehmer werden Sie in die Lage versetzt, selbstständig die erkannten Bauschäden und deren Ursachen in Form eines objektiven Gutachtens gut nachvollziehbar darzustellen.

## TÄTIGKEITSFELD

Treten während eines Neu- oder Umbaus **Schäden am oder im Gebäude** auf oder kommen diese gar erst später zum Vorschein, brauchen die Geschädigten dringend Unterstützung von kompetenten Sachverständigen, die die **Schäden richtig einordnen und bewerten** und ein entsprechendes Gutachten erstellen.

In dem **Basisseminar** erlangen Sie alle Kenntnisse für ...

- das Erkennen von offensichtlichen und verdeckten **Baumängeln**,
- das **Feststellen der Schadensursache** und Aufzeigen möglicher Lösungen,
- die **Erstellung von objektiven Schaden-gutachten** und
- die **Beratung** des Auftraggebers.

Die Teilnehmer erhalten eine umfassende Einführung in die Arbeit des Sachverständigen im Bereich der Schadensbegutachtung. Im Rahmen des Seminars werden die grundsätzlichen **rechtlichen, sachlichen** und bedingt auch **fachlichen Voraussetzungen** bzw. Anforderungen an ein Gutachten und dessen Erstellung praxisnah vermittelt und anschließend anhand von Fallbeispielen erprobt.

## EINSTIEGSQUALIFIKATION

Um an diesem Seminar teilnehmen zu können, müssen Sie eine der nachfolgend aufgeführten **Voraussetzungen** erfüllen und einen entsprechenden Meisterbrief oder ein entsprechendes Abschlusszeugnis aus dem **Bau- oder Bauneben-gewerbe** vorweisen können:

- ✓ Handwerksmeister, Diplom-Ingenieure, Techniker, Architekt, Altgeselle



## SEMINARINHALTE

In diesem Seminar geht es u.a. um folgende Themen:

### RECHT

- **Definition** des Bausachverständigen
- **Arten** von Sachverständigen
- der **private Sachverständige**
- **Rechtsnatur** des Sachverständigenvertrages, Haftung, Verjährung, Werbung
- die **Sachverständigentätigkeit** im gerichtlichen Verfahren (rechtliche Stellung, gerichtlicher Auftrag, Ortstermin im Zivilprozess, Haftung)

### BAUSCHÄDEN

- **Grundlagen** der Sachverständigentätigkeit
- **Begriffsbestimmungen**
- **Ablauf der Gutachtenerstellung** von der ersten Kontaktaufnahme bis zur Abgabe des fertigen Gutachtens
- **Bauphysikalische Grundlagen** im Bereich Feuchte, Wärme, Schall, Brand und Tragwerkplanung
- **Mustergutachten** (Beispiel mit Lösung, Rechnungslegung)

## SEMINARFORM

Dreitägiges Präsenzseminar (täglich von 9:00 bis 17:00 Uhr)

## ABSCHLUSSZERTIFIKAT

Das Seminar endet mit einer Abschlussprüfung. Bei bestandener Prüfung erhalten Sie zusätzlich zu dem **Teilnahmezertifikat** noch eine **Prüfungsbescheinigung**.

Sollten Sie die Prüfung nicht bestehen, gibt es die Möglichkeit, diese noch einmal zu wiederholen. Die Kosten für die Prüfungsgebühr übernehmen Sie - **den Rest zahlen wir!**

**Wir freuen uns auf Ihre Teilnahme!**



➤ **Informationen zur Anmeldung und zu weiteren Seminaren finden Sie unter: [www.sbwerk.de](http://www.sbwerk.de)**

\* Der Preisvorteil errechnet sich gegenüber Einzelbuchungen und Prüfgebühr des Fachverbandes.



Als vom **TÜV Rheinland zertifiziertes Sachverständigenbildungswerk** ist es unser oberstes Ziel, Sie dabei zu unterstützen, Ihr fachliches Können weiter auszubauen und Ihnen zu einem offiziellen Nachweis Ihrer Fachkompetenz zu verhelfen.

## Kontaktieren Sie uns

**Sachverständigenbildungswerk GmbH**  
Venloer Straße 301-303  
50823 Köln

Telefon: **02234-600 399 0**  
E-Mail: **info@sbwerk.de**

## WIR BRINGEN SIE NACH VORNE


Pfusch am Bau, extreme Wetterlagen oder Leitungswasserschäden – das sind nur einige der Faktoren, die zum Teil zu erheblichen Schäden an Gebäuden und damit einhergehenden Wertminderungen führen können. Die Geschädigten brauchen in diesen Fällen dringend Unterstützung von einem qualifizierten Bau-Sachverständigen.

### EIN BAU-SACHVERSTÄNDIGER WIRD BENÖTIGT WENN,

- ✔ eine **unabhängige, fachliche, sachverständige Beratung oder Informationen** hinsichtlich eines bebauten oder unbebauten Grundstücks benötigt werden (z.B. bei einem Hauskauf oder Neubau),
- ✔ eine **kompetente Bau-Begleitung** seitens des Bauherrn gewünscht wird,
- ✔ ein **Schaden bzw. ein Mangel sachkundig beurteilt** werden muss (z.B. bei Haftpflicht- oder Gebäudeversicherungsangelegenheiten),
- ✔ eine **Schadensursache** vom sachverständigen Experten ermittelt werden muss,
- ✔ mögliche **Lösungen für die Schadenbeseitigung** aufgezeigt werden sollen,
- ✔ ein **Grundstück bewertet** werden muss (z.B. bei einem Hauskauf oder -verkauf),
- ✔ ein fachlicher Streit um ein Grundstück **gerichtlich oder außergerichtlich** geklärt werden muss.


Die SB.Werk-Seminare bereiten Sie optimal auf Ihre praktische Tätigkeit als Bau-Sachverständiger vor.

### DAS SACHVERSTÄNDIGENBILDUNGSWERK BIETET IHNEN ...




**QUALIFIZIERUNG**

In unseren erfolgreichen **Qualifizierungsseminaren**, lernen Sie in 3 bzw. 5 Tagen das Wesentliche für Ihre Tätigkeit als Sachverständiger.



**PRAXIS**

In unseren verschiedenen **Praxis-Seminaren**, können Sie Ihre praktischen Fähigkeiten weiter vertiefen und festigen.



**SPEZIALISIERUNG**

In unseren **Fach-Seminaren**, schulen wir Sie intensiv zu ausgewählten Themenschwerpunkten aus dem Sachverständigenwesen.



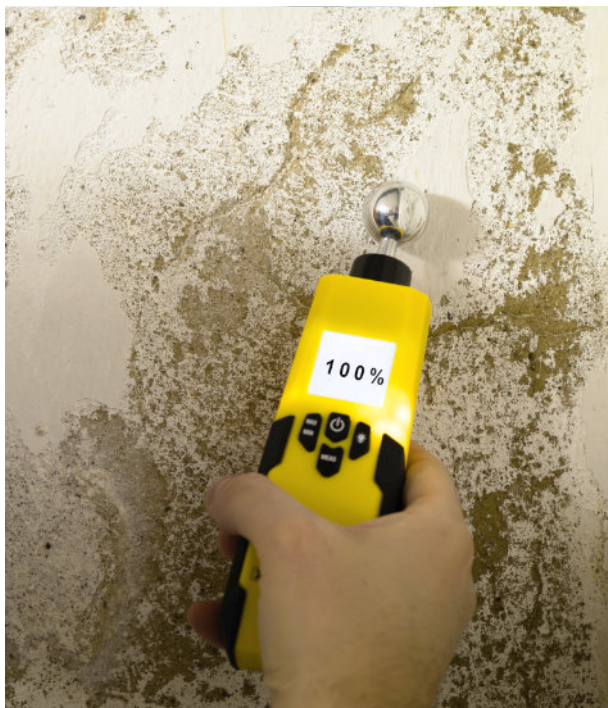
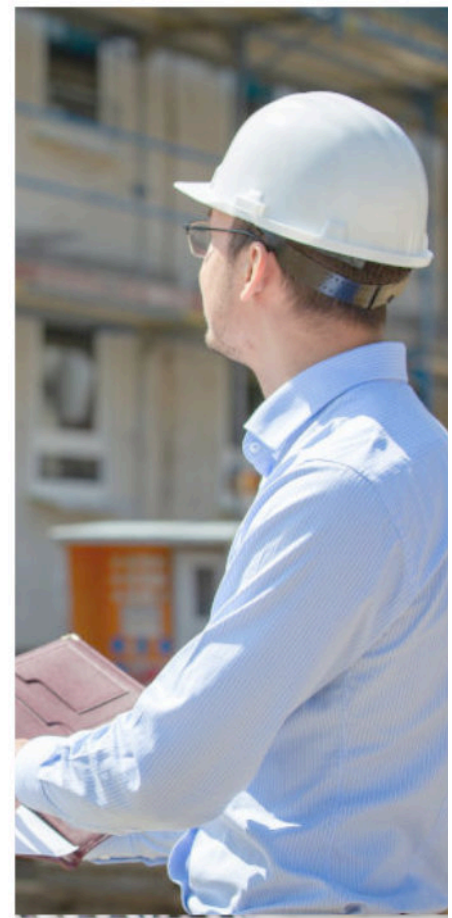
## Als Bau-Sachverständiger ...

... genießen Sie eine höhere **Anerkennung** bei potenziellen Auftraggebern und haben somit einen **deutlichen Wettbewerbsvorteil!**

... erhöhen Sie die **Vertrauensbasis** bei Ihren Auftraggebern und **punkten mit Ihrer Fachkompetenz!**

... erweitern Sie Ihren **Kundenkreis**: Auftragserteilung durch Privatpersonen, Firmen, Gerichte, Versicherer, Expertensuchdienste, Rechtsanwälte etc.

... und **bauen sich** somit ein zweites Standbein auf, das Ihnen **mehr finanzielle Spielräume** verschafft!



## AUS DER PRAXIS - FÜR DIE PRAXIS

Dafür stehen wir! Unsere Seminare sind so konzipiert, dass unsere Dozenten Ihnen die Seminarinhalte praxisorientiert vermitteln und Sie Ihre neuen Fähigkeiten immer wieder in Form von Fallbeispielen und interaktiven Elementen ausprobieren können - denn das bringt nachweislich den größten Lernerfolg! Und wenn Sie trotzdem bei Ihren ersten Schritten als Sachverständiger Unterstützung brauchen, bleiben wir als zuverlässiger Partner an Ihrer Seite.

### UNSERE DOZENTEN

Unsere Dozenten stammen allesamt aus der Praxis rund um die (rechtliche) Schadensabwicklung und Begutachtung bzw. Bewertung von Gebäuden. Sie wissen also genau, wovon sie sprechen und vor allem auch, worauf es für Sie ankommt! Dieses Wissen vermitteln sie Ihnen praxisnah und anschaulich mithilfe von modernen Materialien und Lernmethoden.



### GANZ IN IHRER NÄHE

Unsere Sachverständigenseminare finden regelmäßig an verschiedenen Standorten deutschlandweit statt.

#### Hier finden Sie einige Beispiele für aktuelle Seminar-Standorte:

- Raum Köln (1)
- Hofheim-Diedenbergen (2)
- Hamburg-Egestorf (3)
- Leipzig-Leuna (4)
- München Haar (5)
- Rathenow (6)
- Stuttgart-Leonberg (7)
- u.a.

Aktuellen Termine finden sie hier: [www.sbwerk.de](http://www.sbwerk.de)

**Sicherlich ist auch ein Termin  
in Ihrer Nähe dabei!**



ZIEL ERREICHT:  
**ABSCHLUSSPRÜFUNG**

---



#### **\*PRÄSENZSEMINAR**

---

- 3- oder 5-Tages-Seminar
- Seminarort in Ihrer Nähe
- Gebundene Seminarunterlagen
- Persönlicher Kontakt zu den Dozenten und anderen Seminarteilnehmern
- Angenehme Lernatmosphäre



**VORAUSSETZUNGEN  
CHECKEN & ANMELDEN**

---



## ANMELDUNG FÜR BAU-GUTACHTERSEMINARE

SEMINARNR.: ..... SEMINARBEGINN: ..... / ..... / ..... SEMINARORT: .....

### Seminargebühren | Einzelseminare

- BAU-WERTGUTACHER (3 Tage) 1.495,00 €  
 BAU-SCHADENGUTACHER (3 Tage) 1.495,00 €

### Sparangebot | Kombiseminar

- BAU-WERT- UND  
SCHADENGUTACHTER (5 Tage) 2.295,00 €

Beide Seminarblöcke sind auch zusammen buchbar und hintereinander absolvierbar. **Sie sparen so 1 Tag und 695 € ein.** Die Seminare beginnen täglich um 9 Uhr und enden um ca. 17 Uhr. Die Gebühren beinhalten die Tagungsgetränke und die Seminarunterlagen. Eine Mehrwertsteuer wird nicht erhoben, da es sich bei diesem Seminar nach §4 Nr. 21 a) bb) UStG um eine anerkannte berufliche, nicht umsatzsteuerpflichtige Bildungsmaßnahme handelt.

.....  
**Rechnungsadresse / Firma**  
 .....  
**Straße, Hausnummer**  
 .....  
**Telefon / Mobil**  
 .....  
**E-Mail**  
 .....  
**Ausbildung / Beruf**  
 (Ausbildungsnachweis als Kopie beilegen - Meisterbrief, Diplom usw.)

.....  
**Vor- und Nachname**  
 .....  
**PLZ, Ort**  
 .....  
**Fax**  
 .....  
**Geburtsdatum**  
 .....  
**Selbstständigkeit**  Ja  Nein

### Die Seminargebühr bezahle ich per:

- Überweisung auf das Konto der SB.Werk GmbH** (Überweisungsbeleg bitte bei Seminarbeginn vorlegen)  
**IBAN** DE83 3707 0024 0335 5252 00 **BIC/SWIFT** DEUTDEDBKOE  
 **Lastschriftverfahren**

### EINZUGSERMÄCHTIGUNG

**SB.Werk-Sachverständigenbildungswerk GmbH, Venloer Str. 301-303, 50823 Köln, Gläubiger-ID: DE32ZZZ00002448449**

Hiermit ermächtige ich die SB.Werk - Sachverständigenbildungswerk GmbH die o.g. Seminargebühr mittels Lastschrift von meinem Konto einzuziehen. Zugleich weise ich mein Kreditinstitut an, die von der SB.Werk GmbH auf mein Konto gezogene Lastschrift einzulösen. Hinweis: Ich kann innerhalb von acht Wochen, beginnend mit dem Belastungsdatum, die Erstattung des belasteten Betrages verlangen. Es gelten dabei die mit meinem Kreditinstitut vereinbarten Bedingungen. Als Mandatsreferenz verwenden wir die Nummer des gebuchten Seminars.

IBAN: DE

.....  
 Name der Bank:

.....  
 Kontoinhaber:

.....  
 Ort, Datum / Unterschrift Kontoinhaber

**Diese Anmeldung ist verbindlich.** Mit meiner Unterschrift bestätige ich, die Allgemeinen Geschäftsbedingungen (AGB) der SB.Werk GmbH gelesen und verstanden zu haben.

.....  
**Ort / Datum**

.....  
**Unterschrift Seminarteilnehmer**

# ALLGEMEINE GESCHÄFTSBEDINGUNGEN (AGB) DER SACHVERSTÄNDIGENBILDUNGSWERK GMBH

Die Sachverständigenbildungswerk GmbH wird in den folgenden Bedingungen nur SB.Werk GmbH, der Kooperationspartner nur Partner genannt.

## § 1 Gegenstand

Die SB.Werk GmbH führt Seminare zur Fort- und Weiterbildung durch. In Kooperationsverträgen werden die Partner weiter betreut. Haftungen, gleich aus welchem Rechtsgrund, gegen die SB.Werk GmbH werden auf Vorsatz und grobe Fahrlässigkeit beschränkt.

## § 2 Teilnahmekreis

Die Teilnahme steht allen Personen offen, die der Zielgruppe angehören. Die SB.Werk GmbH weist darauf hin, dass es sich bei den Fachseminaren um Programme handelt, die an eine allgemeine kaufmännische und technische Ausbildung anschließen.

## § 3 Teilnahme

Die Teilnahme erfolgt aufgrund der schriftlichen Erklärung des Teilnehmers durch die Seminaranmeldung, die er an die SB.Werk GmbH zurücksendet. Die Seminaranmeldung wird von der Seminarleitung entsprechend ihrem Eingang gebucht. Die Anmeldung ist für den Teilnehmer bindend und nicht widerrufbar. Bei Umbuchung des Seminartermins (z.B. Krankheit usw.) ist die Seminargebühr zum Seminartermin laut Anmeldung zu begleichen. Die Umbuchungskosten belaufen sich auf 150 Euro und sind sofort fällig. Die Teilnehmerzahl ist begrenzt, damit eine effektive Stoffvermittlung erreicht werden kann.

## § 4 Kosten

Die Teilnahmegebühren beziehen sich immer auf eine natürliche Person und sind im Voraus zu entrichten. Sofern ein Teilnehmer der SB.Werk GmbH gegenüber seine Teilnahme erklärt hat und dem Seminar fernbleibt, ist die Seminargebühr verfallen.

## § 5 Datenschutz

Der Partner stimmt Speicherung, Verarbeitung und Nutzung der uns im Rahmen des Vertrages überlassenen personenbezogenen Daten für vertragliche Zwecke und auf Grundlage der Datenschutzbestimmungen ausdrücklich zu.

## § 6 Veränderungsbestimmungen

Die SB.Werk GmbH behält sich das Recht vor, einen bereits festgelegten Seminartermin zu annullieren oder einen neuen Termin festzusetzen. Sollte kein neuer Termin durch die SB.Werk GmbH festgesetzt werden können, gleich aus welchen Gründen, so werden die durch einen Teilnehmer bereits entrichteten Gebühren in vollem Umfang zurückerstattet. Schadenersatzansprüche gegen die SB.Werk GmbH werden auf Vorsatz und grobe Fahrlässigkeit beschränkt.

## § 7 Ausschluss

Sofern ein Teilnehmer die Durchführung des Seminars nachhaltig stört, oder andere Teilnehmer durch sein Verhalten gestört werden, kann die SB.Werk GmbH, auch vertreten durch einen Dozenten, einen solchen Teilnehmer von der weiteren Teilnahme ausschließen. Einen Anspruch auf Ersatz der entrichteten Gebühren hat ein solcher Teilnehmer nicht.

## § 8 Urheberrechtlicher Vorbehalt

Der Seminarinhalt, sowie die dem Teilnehmer in der Veranstaltung überlassenen Unterlagen sind das geistige und alleinige Eigentum der SB.Werk GmbH. Sie dürfen nicht vervielfältigt oder dritten Personen zugänglich gemacht werden. Video- oder Tonaufnahmen sind während der Seminare nicht zulässig und untersagt.

Verstöße gegen diese Bestimmungen führen zur Schadenersatzforderung gegen einen solchen Teilnehmer; Verstöße während des Seminars führen zum sofortigem Ausschluss des Teilnehmers und Verfall der Seminargebühr.

## § 9 Erfüllungsort und Gerichtsstand

Erfüllungsort für die Leistungen, die die SB.Werk GmbH zu erbringen hat, ist der Ort an dem das Seminar stattfindet. Für Nebenleistungen ist der Sitz der SB.Werk GmbH maßgebend. Für Leistungen, die der Teilnehmer zu erbringen hat, ist der Erfüllungsort die Niederlassung der SB.Werk GmbH, die das Seminar durchführt. Als Gerichtsstand wird Köln vereinbart.

## § 10 Widerrufsrecht für Verbraucher

Die Angebote der SB.Werk GmbH richten sich an natürliche oder juristische Personen, also Unternehmer oder rechtsfähige Personengesellschaften, die in Ausübung ihrer selbständigen oder gewerblichen beruflichen Tätigkeit bei Abschluss eines Rechtsgeschäfts handeln. Für Unternehmer gelten die folgenden Ausführungen nicht.

Verbraucher ist jede natürliche Person, die ein Rechtsgeschäft zu Zwecken abschließt, die überwiegend weder ihrer gewerblichen, noch ihrer selbständigen beruflichen Tätigkeit zugerechnet werden kann. Der Gesetzgeber fordert von uns den nachfolgenden Hinweis für Verbraucher:

## WIDERRUFSBELEHRUNG

### Widerrufsrecht

Sie haben das Recht, binnen vierzehn Tagen, ohne Angabe von Gründen, diesen Vertrag zu widerrufen. Die Widerrufsfrist beträgt vierzehn Tage ab dem Tag des Vertragsschlusses.

Um Ihr Widerrufsrecht auszuüben, müssen Sie uns (Sachverständigenbildungswerk GmbH, Venloer Straße 301-303, 50859 Köln, Tel-Nr. 02234-6003990, Fax-Nr. 02234-6003999) mittels einer eindeutigen Erklärung (z.B. ein mit der Post versandter Brief oder Telefax) über Ihren Entschluss, diesen Vertrag zu widerrufen, informieren. Zur Wahrung der Widerrufsfrist reicht es aus, dass sie die Mitteilung über die Ausübung des Widerrufsrechts vor Ablauf der Widerrufsfrist absenden.

### Folgen des Widerrufsrecht

Wenn Sie diesen Vertrag widerrufen, haben wir Ihnen alle Zahlungen, die wir von Ihnen erhalten haben, unverzüglich und spätestens binnen vierzehn Tagen ab dem Tag zurückzahlen, an dem die Mitteilung über Ihren Widerruf dieses Vertrages bei uns eingegangen ist. Für diese Rückzahlung verwenden wir dasselbe Zahlungsmittel, das Sie bei der ursprünglichen Transaktion eingesetzt haben, es sei denn, mit Ihnen wurde ausdrücklich etwas anderes vereinbart; in keinem Fall werden Ihnen wegen dieser Rückzahlung Entgelte berechnet.

### Erlöschen des Widerrufsrecht

Das Widerrufsrecht erlischt vorzeitig, wenn die SB.Werk GmbH mit der Ausführung der Leistung (z.B. Beginn des Seminars) mit ausdrücklicher Zustimmung, bzw. auf ausdrücklichen Wunsch des Teilnehmers hin, vor Ende der Widerrufsfrist begonnen oder der Teilnehmer diese selbst veranlasst hat.

### Ende der Widerrufsbelehrung

**SB.WERK**

Sachverständigenbildungswerk GmbH  
Venloer Strasse 301-303  
50823 Köln

**T** 02234 - 600 399 0  
**Fx** 02234 - 600 399 9  
**M** info@sbwerk.de

USt.ID.Nr.: DE334131117  
Amtsgericht Köln, HRB 102 366  
Geschäftsführer: Alexander Bader

› [www.sbwerk.de](http://www.sbwerk.de)